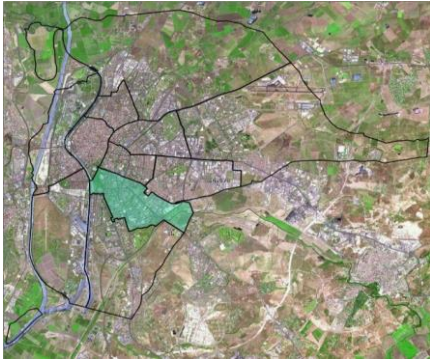


## FICHA DE ARBOLADO POR DISTRITO

### PLAN DIRECTOR DEL ARBOLADO URBANO DE LA CIUDAD DE SEVILLA

**DISTRITO**

**SUR**



Localización del Distrito

**NÚMERO TOTAL DE ÁRBOLES Y PALMERAS** 28.646 Uds  
**NÚMERO TOTAL DE ESPECIES** 204 Esps.

	VIARIO	ZONA VERDE	COLEGIOS	SIN RECEPCIONAR
NÚMERO DE ÁRBOLES	13.189	10.740	688	1.495
NÚMERO DE PALMERAS	299	2.196	0	39

### DESCRIPCIÓN DEL ARBOLADO VIARIO

#### CARACTERÍSTICAS DE LOS ÁRBOLES

Nº Árboles

13.189

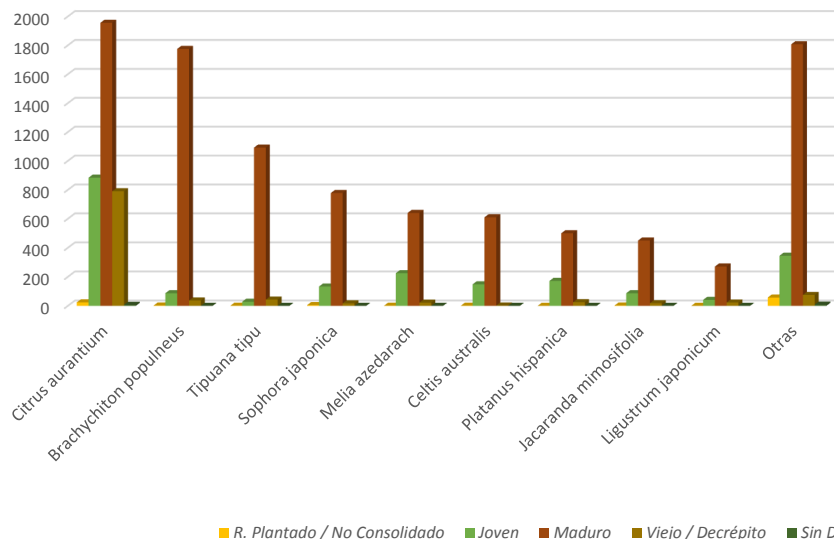
Posición	%
Alineación	87,97%
Grupo	2,36%
Individual	1,56%
Mediana	8,05%
Sin datos	0,07%

Superficie	%
Arbusto	2,70%
Césped	0,02%
Flor	0,00%
Pavimento	0,04%
Pradera	0,01%
Tierra	97,14%
Sin datos	0,09%

Alcorque	%
Adoptado	0,07%
Corrido	8,79%
Individual	80,10%
Terrizo	10,64%
Sin datos	0,40%

ESPECIES PRINCIPALES	Uds	%	Altura media (m)	Perímetro med. (cm)	D. copa med. (m)	R. Plantado / No Consolid.	Joven	Maduro	Viejo / Decrépito	Sin datos
<i>Citrus aurantium</i>	3.661	28	4,6	39,2	0,0	24	884	1.956	790	7
<i>Brachychiton populneus</i>	1.901	14	9,1	104,2	0,0	2	87	1.775	37	0
<i>Tipuana tipu</i>	1.164	9	12,4	112,7	8,0	1	28	1.092	43	0
<i>Sophora japonica</i>	933	7	7,1	60,0	0,0	5	133	778	17	0
<i>Melia azedarach</i>	888	7	9,1	88,5	0,0	1	225	640	22	0
<i>Celtis australis</i>	761	6	7,5	69,7	0,0	1	148	610	2	0
<i>Platanus hispanica</i>	697	5	10,8	89,6	0,0	0	172	500	25	0
<i>Jacaranda mimosifolia</i>	557	4	9,1	88,0	0,0	2	87	450	18	0
<i>Ligustrum japonicum</i>	335	3	6,6	61,5	0,0	0	41	271	23	0
Otras	2.292	17	-	-	-	57	345	1.807	75	8
<b>TOTAL</b>	<b>13.189</b>	<b>100</b>	<b>8,0</b>	<b>74,8</b>	<b>7,8</b>	<b>93</b>	<b>2.150</b>	<b>9.879</b>	<b>1.052</b>	<b>15</b>

#### PRESENCIA DE ESPECIES



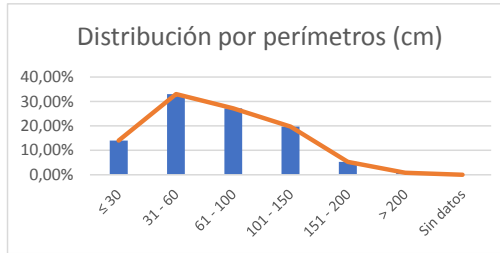
## FICHA DE ARBOLADO POR DISTRITO

### PLAN DIRECTOR DEL ARBOLADO URBANO DE LA CIUDAD DE SEVILLA

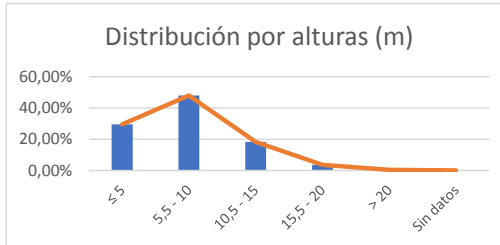
#### DESCRIPCION DEL ARBOLADO VIARIO (continuación)

##### DATOS DENDROMÉTRICOS Y EDAD

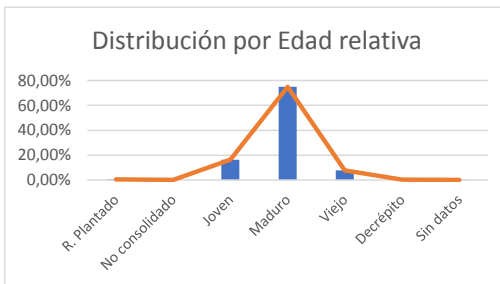
Perímetro	Uds	%
≤ 30	1.847	14,00%
31 - 60	4.356	33,03%
61 - 100	3.584	27,17%
101 - 150	2.602	19,73%
151 - 200	691	5,24%
> 200	107	0,81%
Sin datos	2	0,02%



Altura (m)	Uds	%
≤ 5	3.887	29,47%
5,5 - 10	6.326	47,96%
10,5 - 15	2.411	18,28%
15,5 - 20	487	3,69%
> 20	67	0,51%
Sin datos	11	0,08%



Edad	Uds	%
R. Plantado	76	0,58%
No consolidado	17	0,13%
Joven	2.150	16,30%
Maduro	9.879	74,90%
Viejo	1.020	7,73%
Decrépito	32	0,24%
Sin datos	15	0,11%



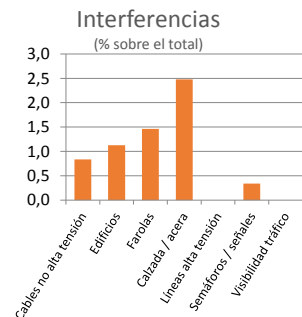
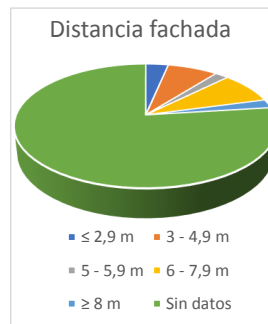
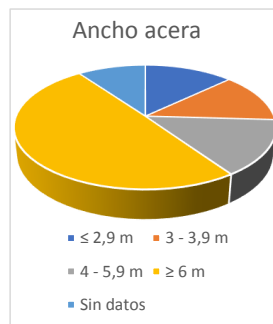
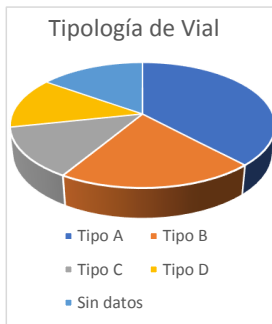
##### ENTORNO

Vial	Uds	%
Tipo A	5.023	38
Tipo B	2.708	21
Tipo C	1.719	13
Tipo D	1.741	13
Sin datos	1.998	15

Ancho acera	Uds	%
≤ 2,9 m	1.717	13
3 - 3,9 m	1.700	13
4 - 5,9 m	1.910	14
≥ 6 m	6.551	50
Sin datos	1.311	10

Dist. Fachada	Uds	%
≤ 2,9 m	434	3
3 - 4,9 m	965	7
5 - 5,9 m	261	2
6 - 7,9 m	1.081	8
≥ 8 m	297	2
Sin datos	10.151	77

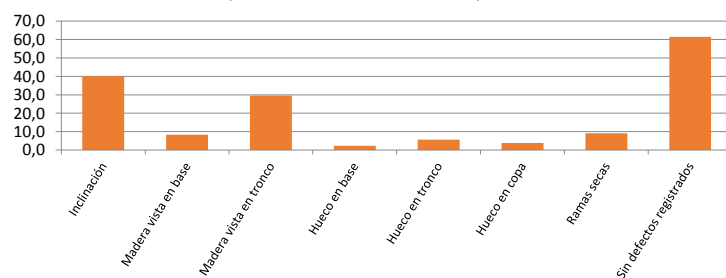
Interferencias	Uds	%
Cables no alta tensión	110	0,8
Edificios	149	1,1
Farolas	193	1,5
Calzada / acera	327	2,5
Líneas alta tensión	0	0,0
Semáforos / señales	45	0,3
Visibilidad tráfico	0	0,0



##### DEFECTOS

Defecto	Uds	%
Inclinación	5.286	40,1
Madera vista en base	1.097	8,3
Madera vista en tronco	3.890	29,5
Hueco en base	302	2,3
Hueco en tronco	746	5,7
Hueco en copa	503	3,8
Ramas secas	1.201	9,1
Sin defectos registrados	8.107	61,5

##### Defectos (% sobre el total de árboles del distrito)



## FICHA DE ARBOLADO POR DISTRITO

### PLAN DIRECTOR DEL ARBOLADO URBANO DE LA CIUDAD DE SEVILLA

#### DESCRIPCION DEL ARBOLADO VIARIO (continuación)

##### CARACTERÍSTICAS DE LAS PALMERAS

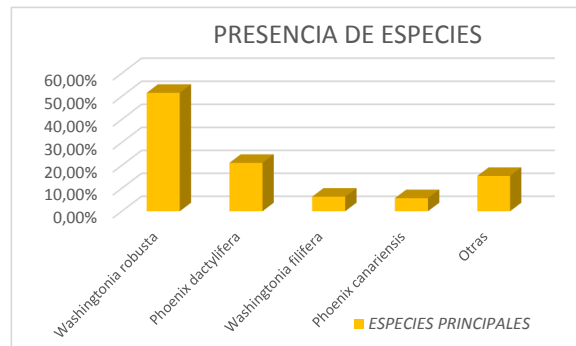
Nº Palmeras 299

Posición	%
Alineación	65,26%
Grupo	9,47%
Individual	9,21%
Mediana	8,16%
Sin datos	7,89%

Superficie	%
Arbusto	3,68%
Césped	0,79%
Flor	0,00%
Pavimento	0,00%
Pradera	0,00%
Tierra	87,63%
Sin datos	7,89%

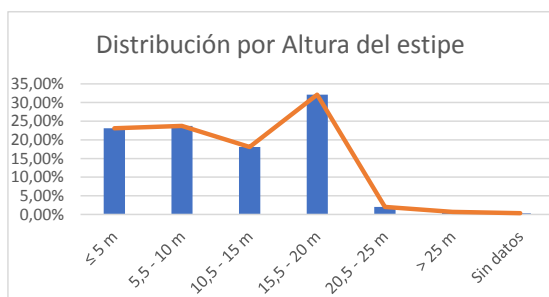
Alcorque	%
Adoptado	0,00%
Corrido	28,95%
Individual	33,16%
Terrizo	28,95%
Sin datos	8,95%

ESPECIES PRINCIPALES	Uds	%	Altura estípite media (m)
Washingtonia robusta	154	51,51%	16
Phoenix dactylifera	63	21,07%	9
Washingtonia filifera	19	6,35%	8
Phoenix canariensis	17	5,69%	6
Otras	46	15,38%	-
<b>TOTAL</b>	<b>299</b>	<b>100,00%</b>	<b>11</b>



##### DATOS DENDROMÉTRICOS

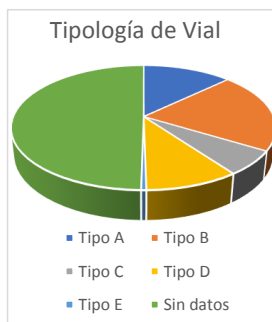
Altura estípite	Uds	%
≤ 5 m	69	23,08%
5,5 - 10 m	71	23,75%
10,5 - 15 m	54	18,06%
15,5 - 20 m	96	32,11%
20,5 - 25 m	6	2,01%
> 25 m	2	0,67%
Sin datos	1	0,33%



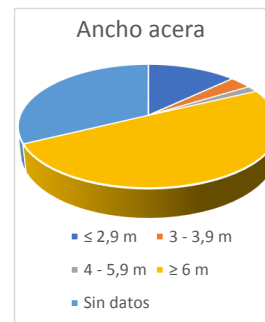
Especies del Género Phoenix	Uds	%
Hembras	52	54,7
Machos	16	16,8
Sin determinar	27	28,4
Hijuelos	0	0,0

##### ENTORNO

Vial	%
Tipo A	12,9
Tipo B	20,8
Tipo C	6,3
Tipo D	9,7
Tipo E	0,5
Sin datos	49,7

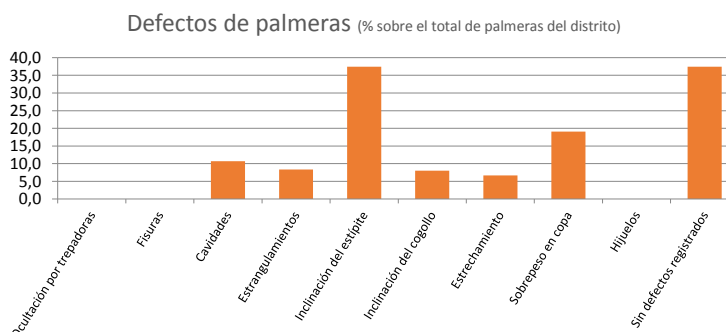


Ancho acera	%
≤ 2,9 m	13,0
3 - 3,9 m	3,3
4 - 5,9 m	1,6
≥ 6 m	49,8
Sin datos	32,2



##### DEFECTOS Y AFECCIONES

	Uds	%
Ocultación por trepadoras	0	0,0
Fisuras	0	0,0
Cavidades	32	10,7
Estrangulamientos	25	8,4
Inclinación del estípite	112	37,5
Inclinación del cogollo	24	8,0
Estrechamiento	20	6,7
Sobrepeso en copa	57	19,1
Hijuelos	0	0,0
Sin defectos registrados	112	37,5



## FICHA DE ARBOLADO POR DISTRITO

### PLAN DIRECTOR DEL ARBOLADO URBANO DE LA CIUDAD DE SEVILLA

#### DESCRIPCION DEL ARBOLADO DE ZONAS VERDES

##### CARACTERÍSTICAS DE LOS ÁRBOLES

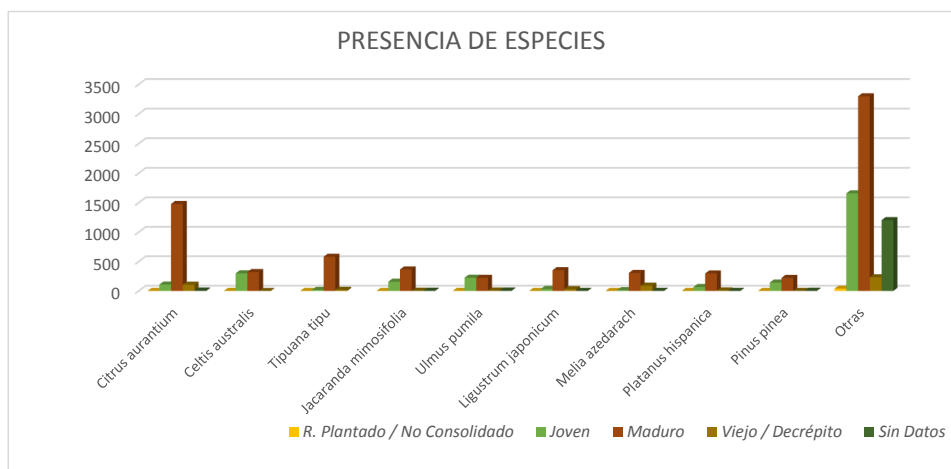
Nº Árboles 10.740

Posición	%
Alineación	43,02%
Grupo	29,80%
Individual	25,74%
Mediana	0,23%
Sin datos	1,21%

Superficie	%
Arbusto	15,10%
Césped	41,01%
Flor	0,04%
Pavimento	0,00%
Pradera	2,09%
Tierra	40,70%
Sin datos	1,06%

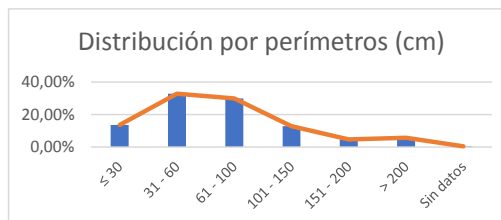
Alcorque	%
Adoptado	0,14%
Corrido	6,07%
Individual	6,45%
Terrizo	18,96%
Sin datos	68,38%

ESPECIES PRINCIPALES	Uds	%	Altura media (m)	Perímetro med. (cm)	D. copa med. (m)	R. Plantado / No Consolidado	Joven	Maduro	Viejo / Decrépito	Sin datos
<i>Citrus aurantium</i>	1.702	16	4,7	52,3	4,8	0	109	1.478	108	7
<i>Celtis australis</i>	622	6	8,6	87,6	2,8	1	300	321	0	0
<i>Tipuana tipu</i>	620	6	11,8	98,7	6,1	0	18	582	20	0
<i>Jacaranda mimosifolia</i>	531	5	8,1	76,9	2,3	0	158	365	4	4
<i>Ulmus pumila</i>	466	4	7,3	72,4	4,6	2	225	224	8	7
<i>Ligustrum japonicum</i>	421	4	8,6	91,0	4,5	0	35	353	32	1
<i>Melia azedarach</i>	413	4	7,7	93,7	5,3	0	14	306	90	3
<i>Platanus hispanica</i>	375	3	15,1	157,8	7,8	0	68	297	9	1
<i>Pinus pinea</i>	372	3	6,3	82,0	4,6	0	143	222	2	5
Otras	5.218	49	-	-	-	39	1.658	3.298	233	1.204
<b>TOTAL</b>	<b>10.740</b>	<b>100</b>	<b>7,5</b>	<b>82,8</b>	<b>4,0</b>	<b>42</b>	<b>2.728</b>	<b>7.446</b>	<b>506</b>	<b>1.232</b>

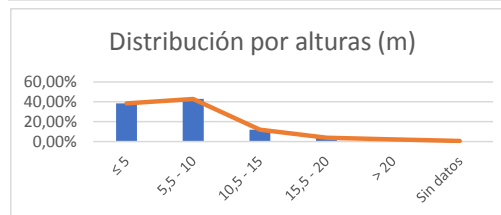


#### DATOS DENDROMÉTRICOS Y EDAD

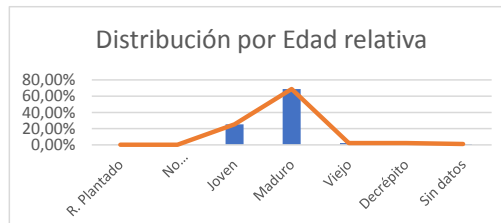
Perímetro	Uds	%
≤ 30	1.457	13,57%
31 - 60	3.525	32,82%
61 - 100	3.212	29,91%
101 - 150	1.383	12,88%
151 - 200	504	4,69%
> 200	611	5,69%
Sin datos	48	0,45%



Altura (m)	Uds	%
≤ 5	4.135	38,50%
5,5 - 10	4.605	42,88%
10,5 - 15	1.274	11,86%
15,5 - 20	420	3,91%
> 20	240	2,23%
Sin datos	66	0,61%



Edad	Uds	%
R. Plantado	22	0,20%
No consolidado	19	0,18%
Joven	2.714	25,27%
Maduro	7.388	68,79%
Viejo	234	2,18%
Decrépito	236	2,20%
Sin datos	127	1,18%



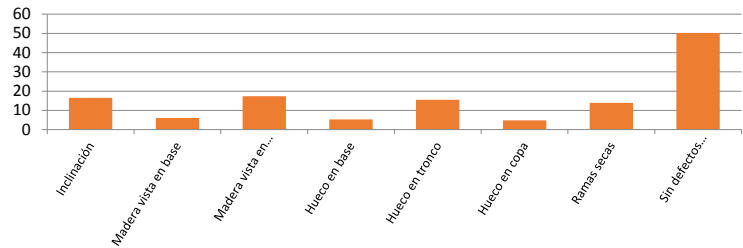
**FICHA DE ARBOLADO POR DISTRITO**  
PLAN DIRECTOR DEL ARBOLADO URBANO DE LA CIUDAD DE SEVILLA

**DESCRIPCION DEL ARBOLADO DE ZONAS VERDES (continuación)**

**DEFECTOS**

	Uds	%
Inclinación	1.773	17
Madera vista en base	645	6
Madera vista en tronco	1.861	17
Hueco en base	564	5
Hueco en tronco	1.666	16
Hueco en copa	509	5
Ramas secas	1.491	14
Sin defectos registrados	5.397	50

Defectos (% sobre el total de árboles del distrito)



**CARACTERÍSTICAS DE LAS PALMERAS**

Nº Palmeras **2.196**

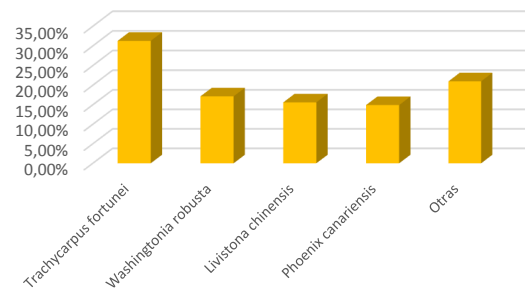
Posición	%
Alineación	6,96%
Grupo	11,34%
Individual	69,52%
Mediana	1,90%
Sin datos	10,29%

Superficie	%
Arbusto	44,48%
Césped	16,78%
Flor	0,08%
Pavimento	0,00%
Pradera	0,76%
Tierra	27,82%
Sin datos	10,08%

Alcorque	%
Adoptado	0,00%
Corrido	5,23%
Individual	3,16%
Terrizo	5,94%
Sin datos	85,67%

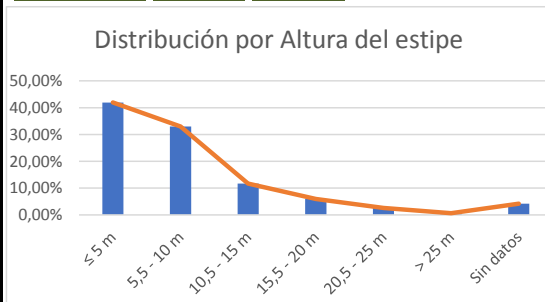
ESPECIES PRINCIPALES	Uds	%	Altura estípite media (m)
<i>Trachycarpus fortunei</i>	687	31,28%	5
<i>Washingtonia robusta</i>	377	17,17%	13
<i>Livistona chinensis</i>	343	15,62%	7
<i>Phoenix canariensis</i>	328	14,94%	5
Otras	461	20,99%	-
<b>TOTAL</b>	<b>2196</b>	<b>100,00%</b>	<b>7</b>

PRESENCIA DE ESPECIES



**DATOS DENDROMÉTRICOS**

Altura estípite	Uds	%
≤ 5 m	921	41,94%
5,5 - 10 m	725	33,01%
10,5 - 15 m	257	11,70%
15,5 - 20 m	131	5,97%
20,5 - 25 m	57	2,60%
> 25 m	14	0,64%
Sin datos	91	4,14%



Especies del Género Phoenix	Uds	%
Hembras	75	15
Machos	76	15
Sin determinar	354	70
Hijuelos	0	0

**DEFECTOS Y AFECCIONES**

	Uds	%
Ocultación por trepadoras	1	0
Fisuras	0	0
Cavidades	17	0,8
Estrangulamientos	23	1
Inclinación del estípite	113	5,1
Inclinación del cogollo	29	1,3
Estrechamiento	28	1,3
Sobrepeso en copa	85	3,9
Hijuelos	0	0
Sin defectos registrados	1968	90

Defectos de palmeras (% sobre el total de palmeras del distrito)

