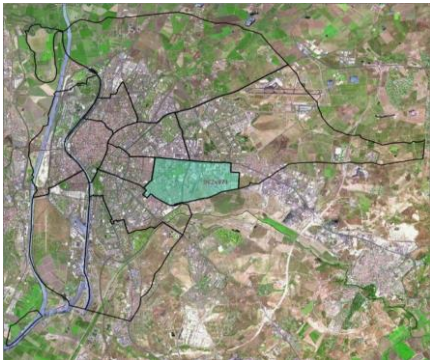


FICHA DE ARBOLADO POR DISTRITO

PLAN DIRECTOR DEL ARBOLADO URBANO DE LA CIUDAD DE SEVILLA

DISTRITO

CERRO-AMATE



Localización del Distrito

NÚMERO TOTAL DE ÁRBOLES Y PALMERAS 19.179 Uds
NÚMERO TOTAL DE ESPECIES 141 Esps.

	VIARIO	ZONA VERDE	COLEGIOS	SIN RECEPCIONAR
NÚMERO DE ÁRBOLES	11.623	6.232	568	31
NÚMERO DE PALMERAS	263	462	0	0

DESCRIPCIÓN DEL ARBOLADO VIARIO

CARACTERÍSTICAS DE LOS ÁRBOLES

Nº Árboles

11.623

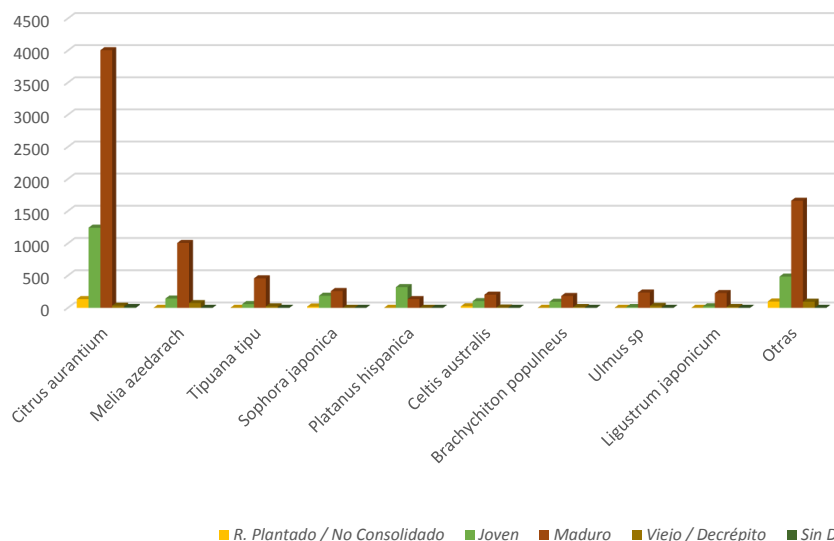
Posición	%
Alineación	92,83%
Grupo	2,42%
Individual	1,47%
Mediana	3,25%
Sin datos	0,04%

Superficie	%
Arbusto	0,98%
Césped	0,01%
Flor	0,04%
Pavimento	0,06%
Pradera	0,05%
Tierra	98,79%
Sin datos	0,07%

Alcorque	%
Adoptado	0,09%
Corrido	4,07%
Individual	86,81%
Terrizo	8,11%
Sin datos	0,93%

ESPECIES PRINCIPALES	Uds	%	Altura media (m)	Perímetro med. (cm)	D. copa med. (m)	R. Plantado / No Consolid.	Joven	Maduro	Viejo / Decrépito	Sin datos
<i>Citrus aurantium</i>	5.429	47	4,9	36,2	3,0	135	1.242	4.005	34	13
<i>Melia azedarach</i>	1.225	11	10,0	111,3	0,0	1	144	1.006	74	0
<i>Tipuana tipu</i>	538	5	10,9	100,4	0,0	0	58	457	23	0
<i>Sophora japonica</i>	466	4	6,1	48,0	0,0	19	187	260	0	0
<i>Platanus hispanica</i>	456	4	10,2	70,2	0,0	0	321	135	0	0
<i>Celtis australis</i>	336	3	5,9	53,8	0,0	24	104	204	4	0
<i>Brachychiton populneus</i>	290	2	7,6	90,6	0,0	0	94	184	12	0
<i>Ulmus sp</i>	279	2	9,3	112,4	0,0	0	11	237	31	0
<i>Ligustrum japonicum</i>	265	2	6,8	66,1	0,0	0	23	229	13	0
Otras	2.339	20	-	-	-	98	484	1.661	95	1
TOTAL	11.623	100	6,8	60,8	3,0	277	2.668	8.378	286	14

PRESENCIA DE ESPECIES



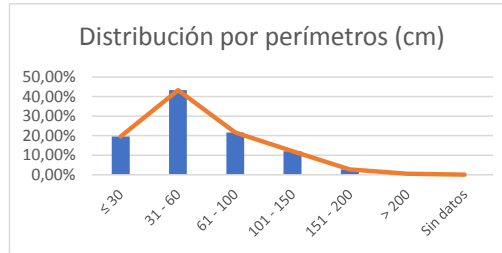
FICHA DE ARBOLADO POR DISTRITO

PLAN DIRECTOR DEL ARBOLADO URBANO DE LA CIUDAD DE SEVILLA

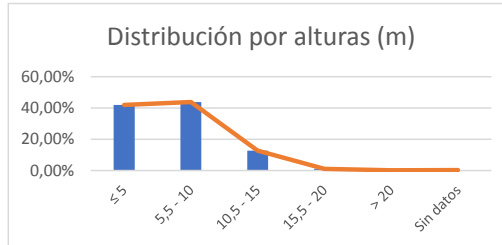
DESCRIPCION DEL ARBOLADO VIARIO (continuación)

DATOS DENDROMÉTRICOS Y EDAD

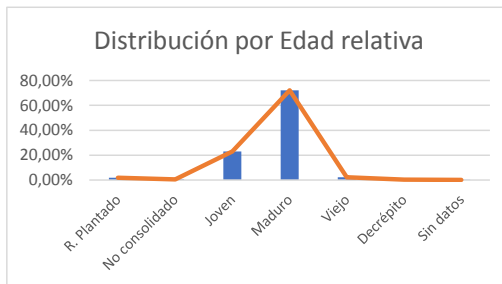
Perímetro	Uds	%
≤ 30	2.277	19,59%
31 - 60	5.029	43,27%
61 - 100	2.519	21,67%
101 - 150	1.404	12,08%
151 - 200	324	2,79%
> 200	62	0,53%
Sin datos	8	0,07%



Altura (m)	Uds	%
≤ 5	4.875	41,94%
5,5 - 10	5.094	43,83%
10,5 - 15	1.482	12,75%
15,5 - 20	128	1,10%
> 20	18	0,15%
Sin datos	26	0,22%



Edad	Uds	%
R. Plantado	225	1,94%
No consolidado	52	0,45%
Joven	2.668	22,95%
Maduro	8.378	72,08%
Viejo	259	2,23%
Decrépito	27	0,23%
Sin datos	14	0,12%



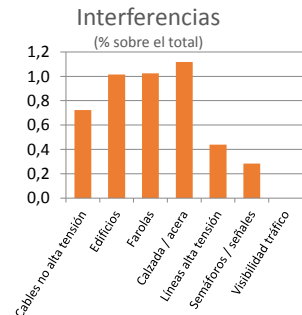
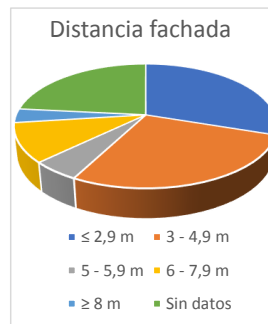
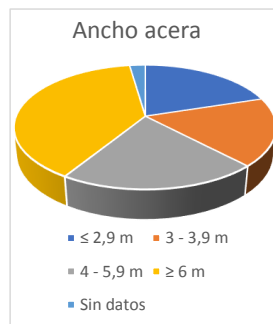
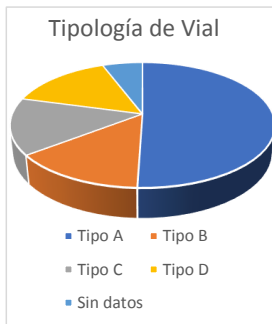
ENTORNO

Vial	Uds	%
Tipo A	5.872	51
Tipo B	1.637	14
Tipo C	1.696	15
Tipo D	1.744	15
Sin datos	674	6

Ancho acera	Uds	%
≤ 2,9 m	2.340	20
3 - 3,9 m	2.060	18
4 - 5,9 m	2.439	21
≥ 6 m	4.518	39
Sin datos	266	2

Dist. Fachada	Uds	%
≤ 2,9 m	3.502	30
3 - 4,9 m	3.205	28
5 - 5,9 m	592	5
6 - 7,9 m	1.183	10
≥ 8 m	423	4
Sin datos	2.718	23

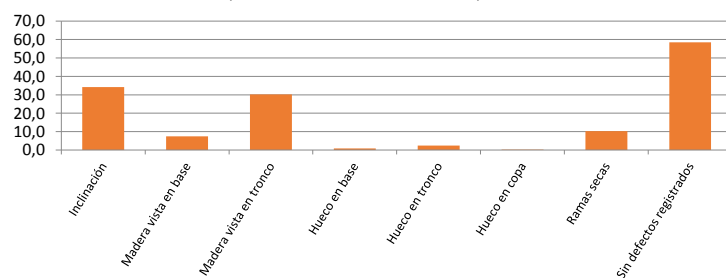
Interferencias	Uds	%
Cables no alta tensión	84	0,7
Edificios	118	1,0
Farolas	119	1,0
Calzada / acera	130	1,1
Líneas alta tensión	51	0,4
Semáforos / señales	33	0,3
Visibilidad tráfico	0	0,0



DEFECTOS

	Uds	%
Inclinación	3.967	34,1
Madera vista en base	865	7,4
Madera vista en tronco	3.512	30,2
Hueco en base	106	0,9
Hueco en tronco	282	2,4
Hueco en copa	27	0,2
Ramas secas	1.193	10,3
Sin defectos registrados	6.796	58,5

Defectos (% sobre el total de árboles del distrito)



FICHA DE ARBOLADO POR DISTRITO

PLAN DIRECTOR DEL ARBOLADO URBANO DE LA CIUDAD DE SEVILLA

DESCRIPCION DEL ARBOLADO VIARIO (continuación)

CARACTERÍSTICAS DE LAS PALMERAS

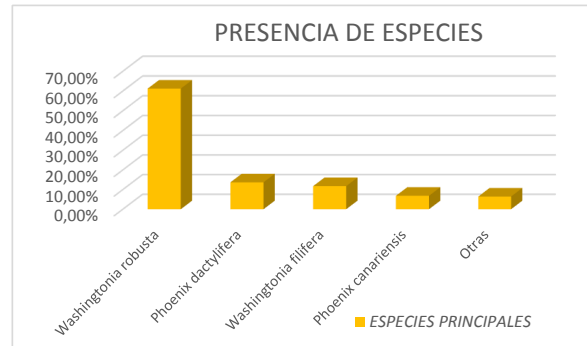
Nº Palmeras **263**

Posición	%
Alineación	77,92%
Grupo	12,34%
Individual	5,52%
Mediana	3,25%
Sin datos	0,97%

Superficie	%
Arbusto	0,32%
Césped	0,00%
Flor	0,00%
Pavimento	0,00%
Pradera	0,97%
Tierra	97,73%
Sin datos	0,97%

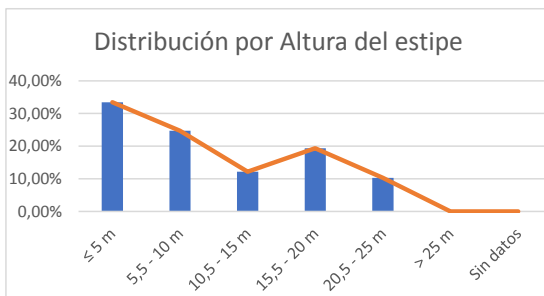
Alcorque	%
Adoptado	0,00%
Corrido	4,55%
Individual	62,01%
Terrizo	22,40%
Sin datos	11,04%

ESPECIES PRINCIPALES	Uds	%	Altura estípite media (m)
<i>Washingtonia robusta</i>	161	61,22%	14
<i>Phoenix dactylifera</i>	36	13,69%	3
<i>Washingtonia filifera</i>	31	11,79%	8
<i>Phoenix canariensis</i>	18	6,84%	2
Otras	17	6,46%	-
TOTAL	263	100,00%	10



DATOS DENDROMÉTRICOS

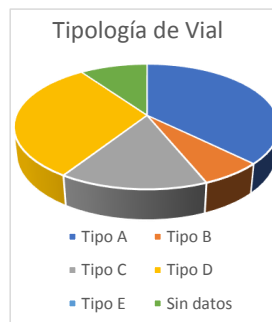
Altura estípite	Uds	%
≤ 5 m	88	33,46%
5,5 - 10 m	65	24,71%
10,5 - 15 m	32	12,17%
15,5 - 20 m	51	19,39%
20,5 - 25 m	27	10,27%
> 25 m	0	0,00%
Sin datos	0	0,00%



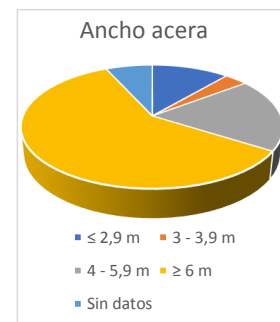
Especies del Género Phoenix	Uds	%
Hembras	38	64,4
Machos	9	15,3
Sin determinar	12	20,3
Hijuelos	0	0,0

ENTORNO

Vial	%
Tipo A	37,3
Tipo B	6,5
Tipo C	15,3
Tipo D	31,2
Tipo E	0,0
Sin datos	9,7



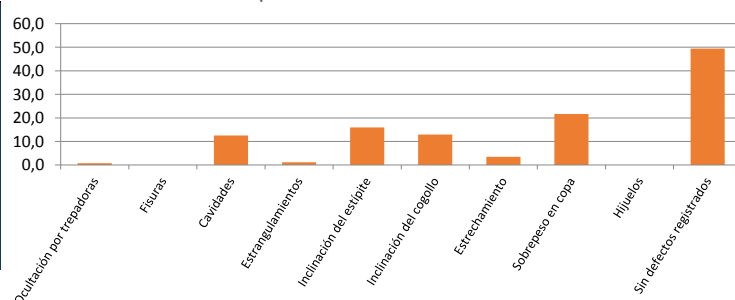
Ancho acera	%
≤ 2,9 m	11,3
3 - 3,9 m	3,4
4 - 5,9 m	19,2
≥ 6 m	59,2
Sin datos	6,8



DEFECTOS Y AFECCIONES

	Uds	%
Ocultación por trepadoras	2	0,8
Fisuras	0	0,0
Cavidades	33	12,5
Estrangulamientos	3	1,1
Inclinación del estípite	42	16,0
Inclinación del cogollo	34	12,9
Estrechamiento	9	3,4
Sobrepeso en copa	57	21,7
Hijuelos	0	0,0
Sin defectos registrados	130	49,4

Defectos de palmeras (% sobre el total de palmeras del distrito)



FICHA DE ARBOLADO POR DISTRITO

PLAN DIRECTOR DEL ARBOLADO URBANO DE LA CIUDAD DE SEVILLA

DESCRIPCION DEL ARBOLADO DE ZONAS VERDES

CARACTERÍSTICAS DE LOS ÁRBOLES

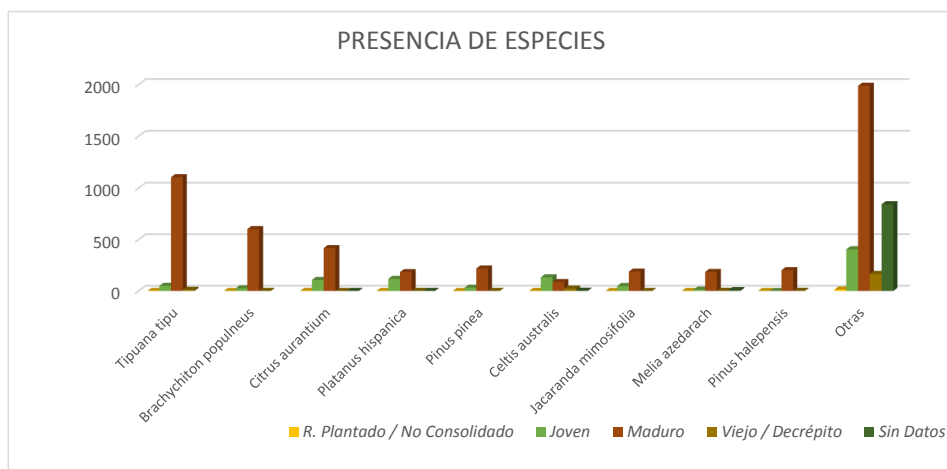
Nº Árboles 6.232

Posición	%
Alineación	69,30%
Grupo	7,31%
Individual	18,83%
Mediana	2,47%
Sin datos	2,09%

Superficie	%
Arbusto	1,98%
Césped	44,18%
Flor	0,00%
Pavimento	0,01%
Pradera	0,01%
Tierra	51,67%
Sin datos	2,14%

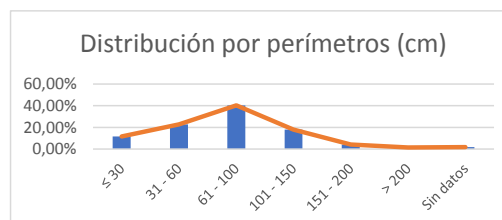
Alcorque	%
Adoptado	0,00%
Corrido	10,40%
Individual	19,33%
Terrizo	19,18%
Sin datos	51,09%

ESPECIES PRINCIPALES	Uds	%	Altura media (m)	Perímetro med. (cm)	D. copa med. (m)	R. Plantado / No Consolid.	Joven	Maduro	Viejo / Decrépito	Sin datos
<i>Tipuana tipu</i>	1.166	19	10,3	89,2	0,0	1	50	1.104	11	0
<i>Brachychiton populneus</i>	628	10	7,8	91,2	7,0	0	26	601	1	0
<i>Citrus aurantium</i>	525	8	4,5	35,6	0,0	1	107	416	0	1
<i>Platanus hispanica</i>	302	5	10,8	63,3	0,0	0	117	183	1	1
<i>Pinus pinea</i>	251	4	10,1	107,7	0,0	0	32	218	1	0
<i>Celtis australis</i>	246	4	6,1	44,8	0,0	1	133	86	23	3
<i>Jacaranda mimosifolia</i>	236	4	7,3	65,9	3,0	0	48	188	0	0
<i>Melia azedarach</i>	209	3	9,1	90,3	0,0	0	13	185	2	9
<i>Pinus halepensis</i>	204	3	12,7	134,4	0,0	0	0	202	2	0
Otras	2.465	40	-	-	-	14	405	1.986	166	842
TOTAL	6.232	100	8,1	79,7	5,0	17	931	5.169	207	856

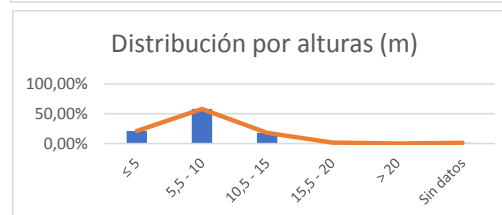


DATOS DENDROMÉTRICOS Y EDAD

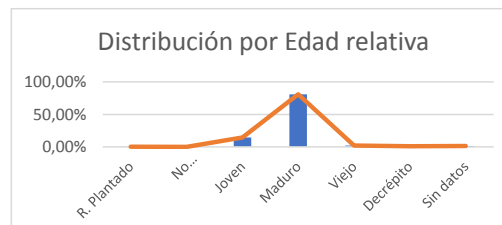
Perímetro	Uds	%
≤ 30	720	11,55%
31 - 60	1.416	22,72%
61 - 100	2.513	40,32%
101 - 150	1.115	17,89%
151 - 200	268	4,30%
> 200	90	1,44%
Sin datos	110	1,77%



Altura (m)	Uds	%
≤ 5	1.324	21,25%
5,5 - 10	3.615	58,01%
10,5 - 15	1.109	17,80%
15,5 - 20	104	1,67%
> 20	7	0,11%
Sin datos	73	1,17%



Edad	Uds	%
R. Plantado	15	0,24%
No consolidado	1	0,02%
Joven	904	14,51%
Maduro	5.043	80,92%
Viejo	135	2,17%
Decrépito	59	0,95%
Sin datos	75	1,20%



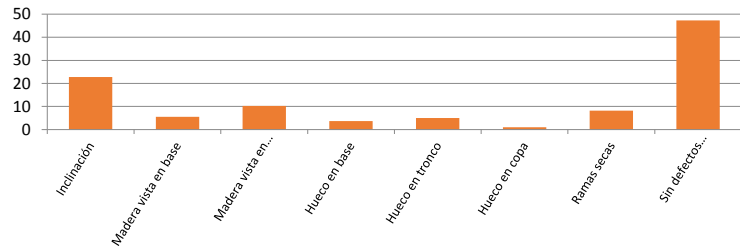
FICHA DE ARBOLADO POR DISTRITO
PLAN DIRECTOR DEL ARBOLADO URBANO DE LA CIUDAD DE SEVILLA

DESCRIPCION DEL ARBOLADO DE ZONAS VERDES (continuación)

DEFECTOS

	Uds	%
Inclinación	1.418	23
Madera vista en base	342	5
Madera vista en tronco	637	10
Hueco en base	231	4
Hueco en tronco	316	5
Hueco en copa	64	1
Ramas secas	514	8
Sin defectos registrados	2.950	47

Defectos (% sobre el total de árboles del distrito)



CARACTERÍSTICAS DE LAS PALMERAS

Nº Palmeras **462**

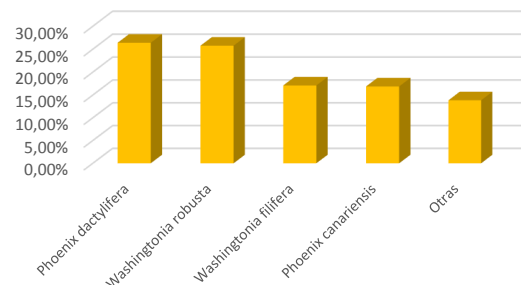
Posición	%
Alineación	18,38%
Grupo	21,01%
Individual	25,25%
Mediana	7,47%
Sin datos	27,88%

Superficie	%
Arbusto	3,64%
Césped	48,28%
Flor	0,00%
Pavimento	0,00%
Pradera	0,20%
Tierra	20,00%
Sin datos	27,88%

Alcorque	%
Adoptado	0,00%
Corrido	1,41%
Individual	6,46%
Terrizo	16,16%
Sin datos	75,96%

ESPECIES PRINCIPALES	Uds	%	Altura estípite media (m)
<i>Phoenix dactylifera</i>	122	26,41%	5
<i>Washingtonia robusta</i>	119	25,76%	10
<i>Washingtonia filifera</i>	79	17,10%	6
<i>Phoenix canariensis</i>	78	16,88%	3
Otras	64	13,85%	-
TOTAL	462	100,00%	6

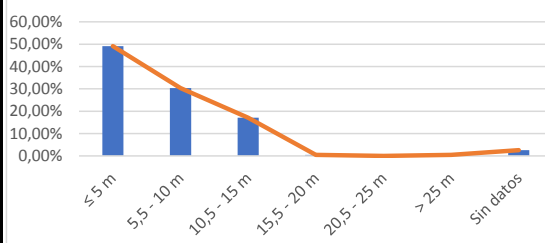
PRESENCIA DE ESPECIES



DATOS DENDROMÉTRICOS

Altura estípite	Uds	%
≤ 5 m	227	49,13%
5,5 - 10 m	140	30,30%
10,5 - 15 m	79	17,10%
15,5 - 20 m	2	0,43%
20,5 - 25 m	0	0,00%
> 25 m	2	0,43%
Sin datos	12	2,60%

Distribución por Altura del estípite



Especies del Género Phoenix	Uds	%
Hembras	61	30
Machos	92	45
Sin determinar	51	25
Hijuelos	0	0

DEFECTOS Y AFECCIONES

	Uds	%
Ocultación por trepadoras	0	0
Fisuras	0	0
Cavidades	1	0,2
Estrangulamientos	2	0,4
Inclinación del estípite	25	5,4
Inclinación del cogollo	3	0,6
Estrechamiento	0	0
Sobrepeso en copa	48	10
Hijuelos	0	0
Sin defectos registrados	393	85

Defectos de palmeras (% sobre el total de palmeras del distrito)

